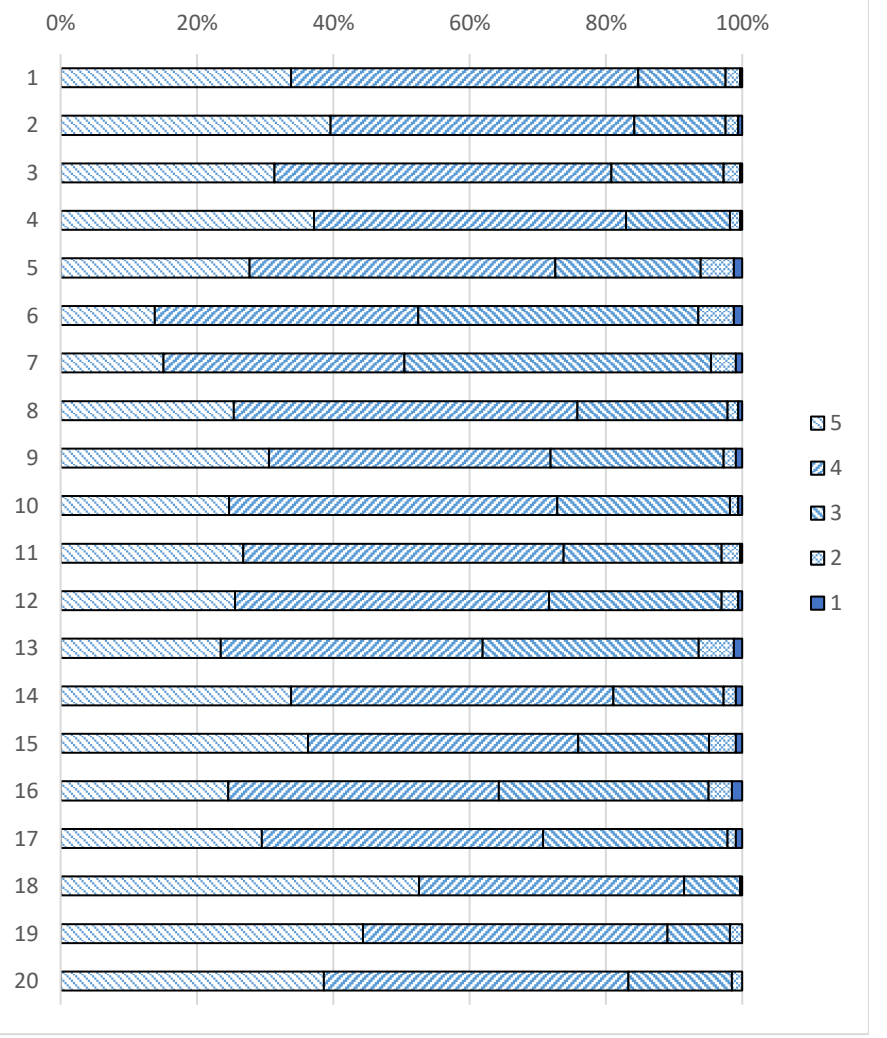


学校評価アンケート集計表【保護者全体】

No.		5	4	3	2	1	今年	昨年
1	教育目標の実現に向けて、適切に教育活動が行われていると思う。	33.8	50.9	12.8	2.1	0.3	1.2	0.9
2	学校の雰囲気がよく、生徒が生き生きしていると思う。	39.6	44.5	13.4	1.8	0.6	1.2	1.0
3	学校が協力しあって、日常の教育活動を行っていると思う。	31.4	49.4	16.5	2.4	0.3	1.1	0.9
4	学習活動、学校行事、部活動等で特色ある教育活動がおこなわれていると思う。	37.2	45.7	15.2	1.5	0.3	1.2	1.1
5	配布物やメール・ホームページなどによって、学校の情報は適切に発信されていると思う。	27.7	44.8	21.3	4.9	1.2	0.9	0.7
6	わかりやすい説明の授業が多いと思う。	13.8	38.7	41.1	5.2	1.2	0.6	0.6
7	教材や教え方に工夫をしている授業が多いと思う。	15.1	35.4	44.9	3.7	0.9	0.6	0.6
8	進路実現に必要な授業、補習が実施されていると思う。	25.4	50.5	22.0	1.5	0.6	1.0	0.8
9	選択科目については、主体的に選択していると思う。	30.6	41.3	25.4	1.8	0.9	1.0	0.8
10	学校の進路指導の方針が、明確に示されていると思う。	24.7	48.2	25.3	1.2	0.6	1.0	0.9
11	進路に関する必要な情報は、適宜提供されていると思う。	26.8	47.0	23.2	2.7	0.3	1.0	0.9
12	進路に関しての先生からのアドバイスは、適切であると思う。	25.6	46.0	25.3	2.4	0.6	0.9	0.7
13	進路指導を進める際に、保護者と連携をしながら行っていると思う。	23.5	38.4	31.7	5.2	1.2	0.8	0.5
14	村上桜ヶ丘高校の学校行事は活発に行われているものが多いと思う。	33.8	47.3	16.2	1.8	0.9	1.1	1.1
15	部活動は活発で、充実しているものが多いと思う。	36.3	39.6	19.2	4.0	0.9	1.1	1.0
16	学校は生徒の悩みや相談に親身になって応じていると思う。	24.6	39.7	30.8	3.4	1.5	0.8	0.5
17	学校は生活指導に力を入れていると思う。	29.5	41.2	27.1	1.2	0.9	1.0	0.7
18	服装や頭髪等の校則を守って生活するよう努めていると思う。	52.6	38.9	8.2	0.3	0.0	1.4	1.2
19	交通ルールや社会的マナーをきちんと守っていると思う。	44.4	44.7	9.1	1.8	0.0	1.3	1.1
20	挨拶や言葉遣いなどその場に応じた態度が取れていると思う。	38.6	44.7	15.2	1.5	0.0	1.2	1.0
	5：よく当てはまる 4：やや当てはまる 3：どちらとも言えない 2：あまり当てはまらない 1：1.0 0.7							



※5=+2, 4=+1, 3=0, 2=-1, 1=-2として平均点を算出