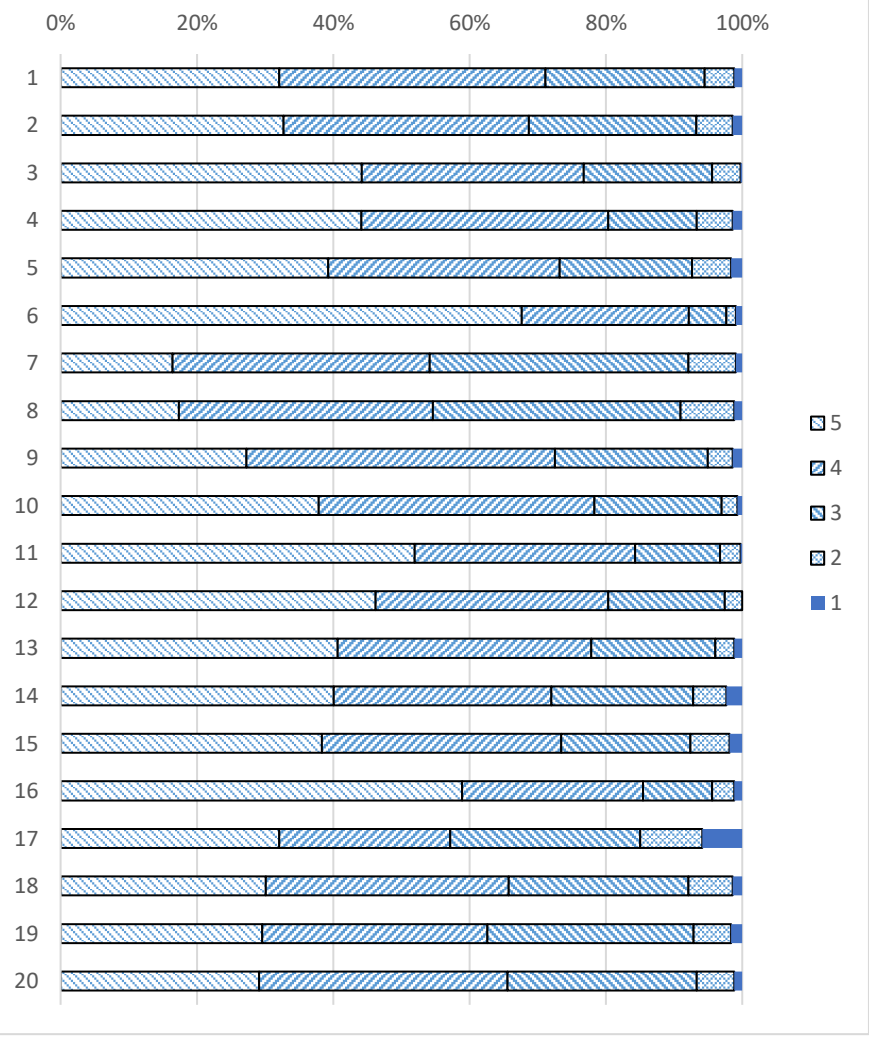


学校評価アンケート集計表【生徒全体】

No.		5	4	3	2	1	今年	昨年
1	村上桜ヶ丘高校は魅力ある学校である。	32.1	39.0	23.3	4.4	1.2	1.0	1.3
2	村上桜ヶ丘高校の生徒であることに誇りを持っている。	32.7	36.0	24.6	5.3	1.4	0.9	1.3
3	村上桜ヶ丘高校には打ち込める部活動や生徒会活動がある。	44.2	32.6	18.8	4.2	0.2	1.2	1.4
4	学校行事（体育祭・学園祭・球技大会）等が楽しく、積極的に参加している。	44.1	36.3	12.9	5.3	1.4	1.2	1.4
5	村上桜ヶ丘高校に入学して満足している。	39.3	33.9	19.4	5.8	1.6	1.0	1.3
6	校内に仲の良い友達がいる。	67.7	24.5	5.5	1.4	0.9	1.6	1.7
7	わかりやすい説明の授業が多い。	16.4	37.7	38.0	6.9	0.9	0.6	0.9
8	教材や進め方に工夫をしている授業が多い。	17.4	37.3	36.3	7.9	1.2	0.6	0.9
9	板書が適切におこなわれている授業が多い。	27.3	45.3	22.4	3.7	1.4	0.9	1.1
10	先生が生徒からの質問にきちんと答えている授業が多い。	37.9	40.4	18.7	2.3	0.7	1.1	1.2
11	就職・進学等に関する進路情報は、必要なときに適切に提供されている。	52.0	32.3	12.5	3.0	0.2	1.3	1.5
12	学校は、生徒の進路実現に向けて効果的な指導を行っている。	46.2	34.2	17.1	2.5	0.0	1.2	1.4
13	補習や進路講演会などは、進路目標達成のために役立っている。	40.6	37.2	18.2	2.8	1.2	1.1	1.3
14	「産業社会と人間」や「総合的な学習の時間」の学習は、進路を考える上で 図 考になった。	40.0	31.9	20.8	4.9	2.3	1.0	1.2
15	村上桜ヶ丘高校は挨拶や時間厳守などの指導に力を入れている。	38.3	35.1	18.9	5.8	1.8	1.0	1.3
16	服装・頭髪等に関する生活指導に力を入れている。	58.9	26.6	10.2	3.2	1.2	1.4	1.5
17	担任（副担任）以外にも、気軽に相談できる先生がいる。	32.1	25.1	27.9	9.1	5.9	0.7	1.0
18	ホームルーム活動は活発でクラスにまとまりがある。	30.1	35.6	26.4	6.5	1.4	0.9	1.2
19	村上桜ヶ丘高校は、生徒の心身の健康管理に力を入れている。	29.6	33.0	30.3	5.5	1.6	0.8	1.1
20	校舎の清掃活動に力を入れている。	29.1	36.5	27.7	5.5	1.2	0.9	1.1
	5：よく当てはまる 4：やや当てはまる 3：どちらとも言えない 2：あまり当てはまらない 1：1.0 0.9							



※5=+2, 4=+1, 3=0, 2=-1, 1=-2として平均点を算出